

# Osaka International Cancer Institute

## 大阪国際がんセンター 成人病ドック：The Dock ご案内

<https://oici.jp/>



特定機能病院 地方独立行政法人大阪府立病院機構  
大阪国際がんセンター

Osaka International Cancer Institute

〒541-8567 大阪市中央区大手前3丁目1番69号

# 成人病ドック：The DOCK<sup>\*</sup>

自分の体をよく知り、明るい未来を生きるための成人病ドック

大阪国際がんセンター成人病ドック：The DOCKは、成人の3大疾患\*\*を征し、一人ひとりのライフスタイルに合った健康をサポートします

\* The DOCK: Detection of Cancer and Cardiovascular Diseases Checkup

\*\* 3大疾患：がん(cancer)、心血管疾患(cardiovascular diseases)、脳血管疾患(cerebrovascular diseases)

## 成人の3大疾患を征する





# 大阪国際がんセンター併設ドック だからこそ可能な最高レベルの健診

- The DOCKは最新の医療と特別な時間を提供いたします -

## 少人数制の病院併設型ドック

大阪府立成人病センターの伝統を引き継いだ少人数制の病院併設型ドック

## 最高レベルの医療スタッフと医療機器

大阪国際がんセンターの最先端の医療機器を使用し、専門医が診療・検査を担当いたします

## ライフスタイルを考慮した一人ひとりへの健康指導

成人病ドック専任の専門医が丁寧に結果を説明いたします

## 結果への迅速な対応

がんセンター併設であり、専門医による説明をしているので治療が必要な場合は、大阪国際がんセンター各科またはご希望の医療機関へ迅速にご紹介いたします。





## 豊富なコースと 充実したオプション検査

1泊2日コース、2泊3日コースの他、さらに詳しいオプション検査  
をご用意いたしました

## 大阪城公園を見渡す特別な空間

より快適な部屋をご希望の方には特別室（プレミアムコース）を  
ご利用いただけます



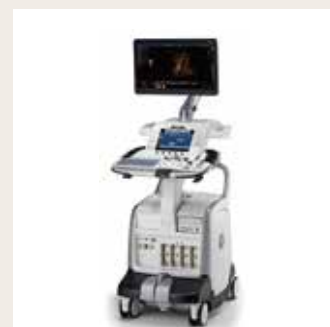
▶ 消化器内視鏡システム  
画像提供：OLYMPUS社



▶ MRI装置  
画像提供：シーメンスヘルスケア株式会社



▶ CT装置(ヘリカルCT)  
画像提供：東芝メディカル



▶ 腹部超音波装置  
画像提供：GE社

## 大阪国際がんセンターのクオリティをそのままに

The DOCKでは大阪国際がんセンターの最先端の医療機器を使用し、常勤の専門医、スタッフが診察・  
検査・読影を担当いたします

# 理念

## 患者の視点に立脚した高度ながん医療の提供と開発

### ごあいさつ

わが国の成人の3大疾患は「がん(cancer)」「心血管疾患(cardiovascular diseases)」「脳血管疾患(cerebrovascular diseases)」です。これらの病気は気がつかないうちに進行していることが多く、症状が出たときにはご本人のみならずご家族にも大きな影響を及ぼしてしまいます。

いずれの病気においても「予防」と「早期発見」が何よりも大切です。快適で健康的な生活を続けていくためには定期的な体のチェックは欠かせません。多忙で多様な現代社会の中で、体のチェックに「成人病ドック:The DOCK」をお役立てください。

「成人病ドック」は大阪府立成人病センターの伝統と理念を引き継ぎ、より高度な人間ドックを実践し、成人の3大疾患の予防と早期発見、そして、皆様一人ひとりのライフスタイルにあった健康的な生活をサポートしたいと考えております。

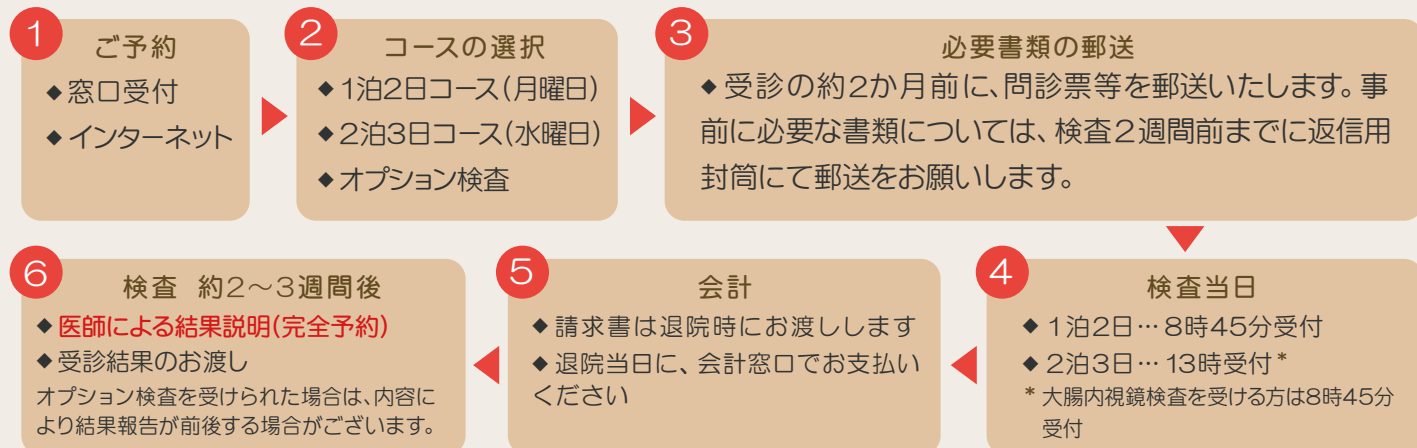
スタッフ一同、多くのご利用を心よりお待ちしております。

地方独立行政法人 大阪府立病院機構 大阪国際がんセンター  
成人病ドック科 主任部長 西川 永洋

### 病院運営の基本方針

- 1) 先進医療の開発と実践
- 2) 患者満足度の徹底追及
- 3) 教育と情報発信の充実
- 4) 医療資源の最大活用
- 5) 経営改革へのたゆまぬ努力

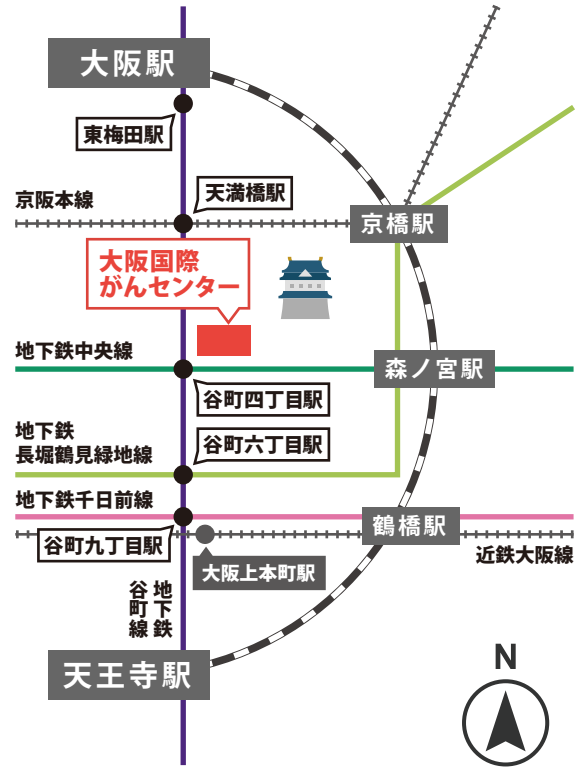
### 【ご予約方法・スケジュール】



# 大阪国際がんセンター

Osaka International Cancer Institute

〒541-8567 大阪市中央区大手前3丁目1番69号



## 電車でご来院の方

- ・地下鉄「谷町四丁目駅」北改札口から1-A出口方面へ進み徒歩約5分
  - ・地下鉄「天満橋駅」南改札口から谷町筋を南へ行き2丁目交差点を左折徒歩約7分
- ※ 谷町四丁目駅から地下連絡通路を延長し、駅からバリアフリーで雨に濡れずに直接センターまでお越しいただけます。

## お車でご来院の方

- ・東大阪線「法円坂出口」より約5分
  - ・東大阪線「森之宮出口」より約8分
- ※ 右折入庫禁止となっておりますので、天満橋方面よりお越しの際は迂回してください。

## 駐車場をご利用の方

患者様	1日1回 400円
その他一般の方	1時間まで：600円 超過30分毎：300円 1日最大料金：1500円
身体障がい者の方等	無料

※ 公共交通機関をお使いください。

## 成人病ドックお申込み方法について

### お問い合わせ先

地方独立行政法人大阪府立病院機構 大阪国際がんセンター

医事グループ・受付窓口(内線2541) 受付時間：9:00～16:00

Tel : 06-6945-1181(代表)